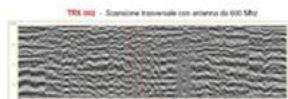
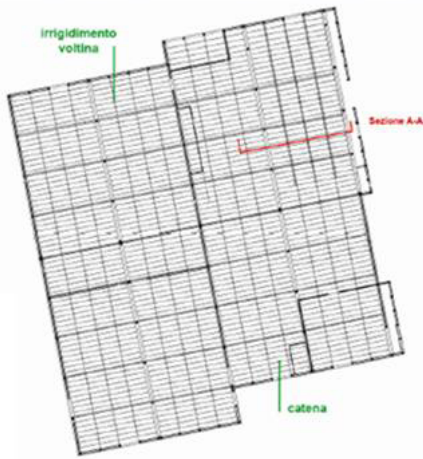
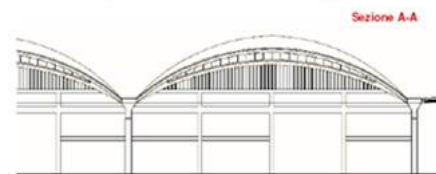




Pompei. Ex-cartiera "ATICARTA". Rilievo e modellazione strutturale

L'ex cartiera Aticarta di Pompei è un complesso composto da diversi edifici, per la maggior parte di un unico livello e con una struttura in cemento armato. L'attività di ricerca applicata ha riguardato l'indagine sperimentale di tre edifici, nel quadro dell'accordo siglato con il Fergos srl (Reggio Emilia).

L'analisi è stata finalizzata alla caratterizzazione meccanica dei materiali nonché alla valutazione dello stato di degrado degli elementi strutturali. Oltre ai tradizionali test di laboratorio, i campioni sono stati prelevati da elementi strutturali, con prove in situ non distruttive. Questo approccio ha consentito una significativa e conveniente estensione delle indagini ai numerosi elementi strutturali presenti nell'edificio.



Corpo D: Prelievo di carote



Estrazione di carote da pilastri dei corpi di fabbrica del complesso ex ATICARTA

sede legale uffici

via Santa Maria di Costantinopoli 104, 80138 Napoli • tel +39.081.5010702
via San Lorenzo ad Septimum I, 81031 Aversa (CE) • tel +39.081.8142166/5010700 • fax +39.081.5010704
via Tarsia 31, 80135 Napoli • tel +39.081.2538416 • fax +39.081.2538406
ars fabbrica immateriale • Via I Maggio, 81030 Frignano (CE) • tel/fax +39.081.8122530
www.benecon.it • benecon@unina2.it
Capitale Sociale euro 150.000,00 interamente versato
Codice Fiscale, Partita Iva e Registro Imprese di Napoli 06453531219