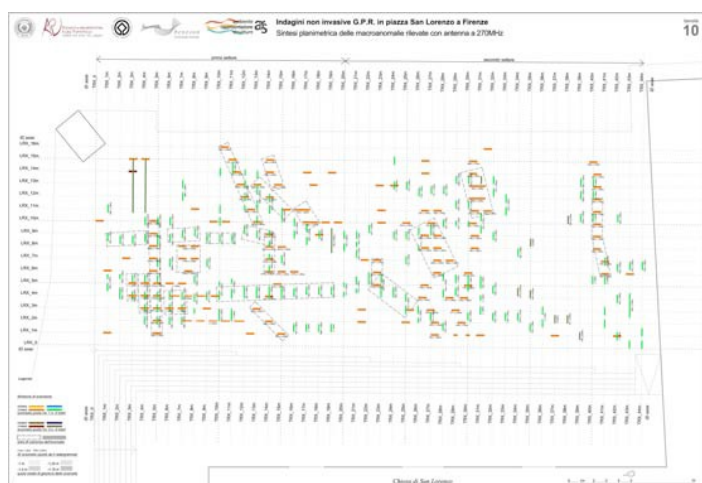
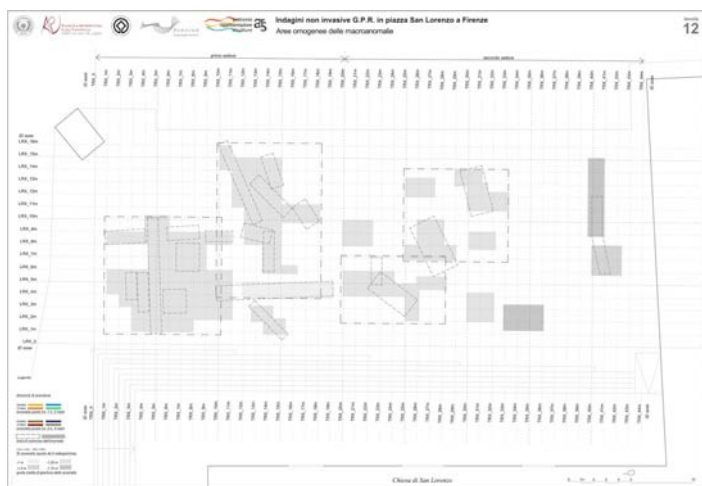
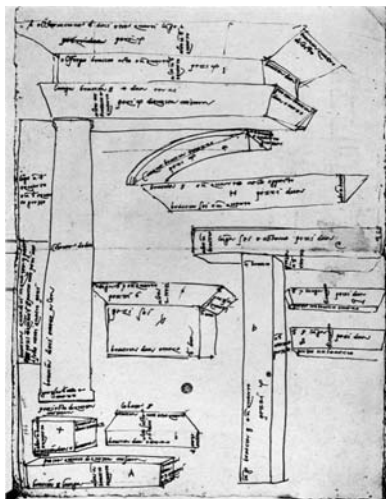




FACOLTÀ DI ARCHITETTURA LUIGI VANVITELLI SUN – UNIVERSITÀ DEGLI STUDI DI FIRENZE

Piazza San Lorenzo a Firenze

Partendo dall'analisi documentaria di cronisti del XVII secolo, l'attività d'indagine ha coniugato analisi delle fonti e rilevamento digitale georadar al fine di intercettare nel sottosuolo della piazza San Lorenzo di Firenze i resti delle membrature architettoniche della Basilica laurenziana realizzate da Michelangelo Buonarroti ed in particolare una colonna monolitica alta 9 metri con diametro di circa cm90. Al termine della ricerca, sono state individuate due aree omogenee con numerosi elementi lapidei e un blocco delle stesse dimensioni del monolite michelangiolesco. La ricerca è in fieri con ulteriori acquisizioni georadar, videoendoscopiche e simulazioni tridimensionali.



sede legale
uffici

via Santa Maria di Costantinopoli 104, 80138 Napoli • tel +39.081.5010702
via San Lorenzo ad Septimum I, 81031 Aversa (CE) • tel +39.081.8142166/5010700 • fax +39.081.5010704
via Tarsia 31, 80135 Napoli • tel +39.081.2538416 • fax +39.081.2538406
ars fabbrica immateriale • Via I Maggio, 81030 Frignano (CE) • tel/fax +39.081.8122530
www.benecon.it • benecon@unina2.it
Capitale Sociale euro 150.000,00 interamente versato
Codice Fiscale, Partita Iva e Registro Imprese di Napoli 06453531219