



**Benecon S.C.aR.L. Società Consortile a Responsabilità Limitata | Member of Forum UNESCO University and Heritage**

### 4.3 Architettonico e Opere d'Arte

ATTIVITÀ DI RICERCA DEL DIPARTIMENTO DI ARCHITETTURA E DISEGNO INDUSTRIALE "LUIGI VANVITELLI".

#### Rilievo 3D con Laser Scanner CAM2 Focus<sup>3D</sup> Serie X330 della Torre Mercurio

##### Torre Mercurio

L'attività di rilievo della Torre Mercurio ha avuto come obiettivo quello di realizzare un modello tridimensionale, atto ad un'analisi olistica del bene culturale, consentendo di ottenere una banca dati che permette di preservare e/o restaurare il bene architettonico scansionato, documentandone tutti i dettagli che lo caratterizzano. La Torre, collocata a sud di via Mercurio nella Pompei archeologica, è l'undicesima delle dodici torri che costituiscono l'antico circuito fortificato d'età romana.

##### Modalità di esecuzione

Il rilievo della Torre è stato condotto con l'utilizzo del Laser Scanner CAM2 Focus3D Serie X330; il Laser Scanner ha prodotto durante la fase d'acquisizione in sito le cosiddette nuvole di punti di cui ogni pixel corrisponde a una coordinata spaziale X, Y e Z.

##### Caratteristiche Tecniche

Il laser scanner CAM2 Focus3D Serie X330, è uno scanner 3D ad alta velocità che offre un range di scansione molto esteso. Il Focus3D X 330 può infatti eseguire la scansione di oggetti che si trovano fino a 330 metri di distanza, anche in pieno sole. Con il suo ricevitore GPS integrato, lo scanner laser è in grado di correlare le singole scansioni in fase di post-processing.

- Errore di linearità  $\pm 2$  mm
- Range da 0,6 m a 130 m
- Riduzione del rumore del 50%

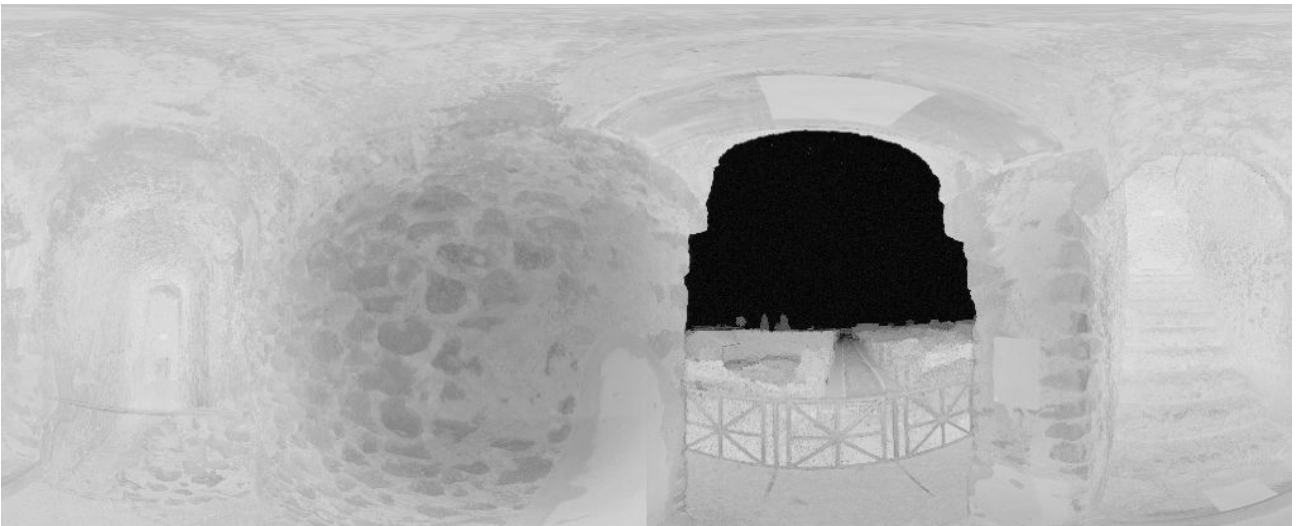


sede legale  
uffici

via Santa Maria di Costantinopoli 104, 80138 Napoli • tel +39.081.5010702  
via San Lorenzo ad Septimum I, 81031 Aversa (CE) • tel +39.081.8142166/5010700 • fax +39.081.5010704  
via Tarsia 31, 80135 Napoli • tel +39.081.2538416 • fax +39.081.2538406  
ars fabbrica immateriale • Via I Maggio, 81030 Frignano (CE) • tel/fax +39.081.8122530  
www.benecon.it • benecon@unina2.it  
Capitale Sociale euro 150.000,00 interamente versato  
Codice Fiscale, Partita Iva e Registro Imprese di Napoli 06453531219



Benecon S.C.aR.L. Società Consortile a Responsabilità Limitata | Member of Forum UNESCO University and Heritage



sede legale  
uffici

via Santa Maria di Costantinopoli 104, 80138 Napoli • tel +39.081.5010702  
via San Lorenzo ad Septimum I, 81031 Aversa (CE) • tel +39.081.8142166/5010700 • fax +39.081.5010704  
via Tarsia 31, 80135 Napoli • tel +39.081.2538416 • fax +39.081.2538406  
ars fabbrica immateriale • Via I Maggio, 81030 Frignano (CE) • tel/fax +39.081.8122530  
www.benecon.it • benecon@unina2.it  
Capitale Sociale euro 150.000,00 interamente versato  
Codice Fiscale, Partita Iva e Registro Imprese di Napoli 06453531219