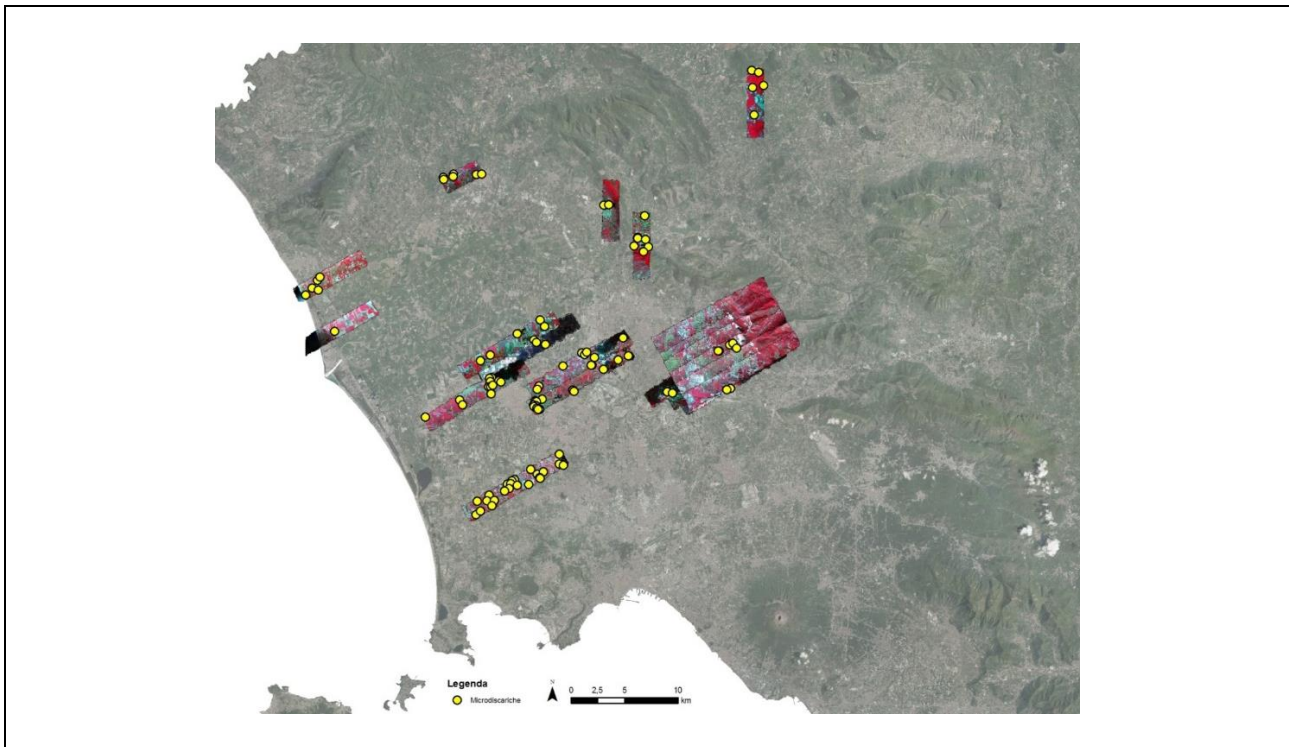


## 2016 Localizzazione e monitoraggio DISCARICHE e MICRO DISCARICHE TELERILEVAMENTO AEREO NEI COMUNI DELLA TERRA DEI FUOCHI

L'attività ha riguardato la pianificazione e l'elaborazione di voli con sensore iperspettrale. È stato sviluppato un algoritmo per l'analisi delle immagini iperspettrali e l'individuazione semi-automatica di possibili cumuli di rifiuti.



Le microdiscariche rilevate.



Scansione iperspettrale.  
Dettaglio della rappresentazione in 'colore naturale'.



Scansione iperspettrale.  
Dettaglio della rappresentazione in 'falso colore'. Si notino in gradazioni di rosso le aree con vegetazione.

sede legale  
uffici

via Santa Maria di Costantinopoli 104, 80138 Napoli • tel +39.081.5010702  
via San Lorenzo ad Septimum I, 81031 Aversa (CE) • tel +39.081.8142166/5010700 • fax +39.081.5010704  
via Tarsia 31, 80135 Napoli • tel +39.081.2538416 • fax +39.081.2538406  
ars fabbrica immateriale • Via I Maggio, 81030 Frignano (CE) • tel/fax +39.081.8122530  
www.benecon.it • info@benecon.it  
Capitale Sociale euro 150.000,00 interamente versato  
Codice Fiscale, Partita Iva e Registro Imprese di Napoli 06453531219